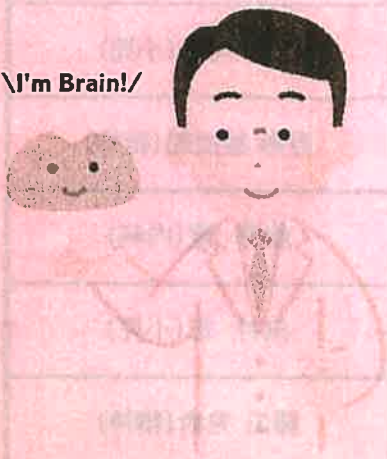


第19回てんかんセミナー

てんかん発作の見方と介助

- どう診療に結びつけるか? -

I'm Brain!/

講師 **清水 信三**

公益社団法人
日本てんかん協会群馬県支部代表
小児神経専門医

9.23 (日)

《定員63名》

一般 1,000円 (資料代)

*下記 [一般の方へ] もご覧ください

13:30~15:00

会員 無料

群馬県社会福祉総合センター701会議室

群馬県前橋市新前橋町13-12 (両毛線・上越線 新前橋駅東口より徒歩5分)

[一般の方へ] 下記口座への資料代のお振り込みをもって参加申込みとなります (当日会場でのお申込みはできません)。

■ ゆうちょ銀行 口座番号: 00170-4-354775 加入者名: 波の会群馬県支部 通信欄: 参加者全員の氏名

・締切日: 9月14日(金)

・通信欄の記入漏れにご注意ください。また、キャンセルによる返金には応じかねますので、あらかじめご了承ください。

■ 後援団体 (申請中)

群馬県 前橋市 群馬県教育委員会 前橋市教育委員会 群馬県医師会 前橋市医師会 群馬県歯科医師会
群馬県社会福祉協議会 前橋市社会福祉協議会 群馬てんかん懇話会 群馬県精神保健福祉協会 群馬県看護協会
群馬県障害者社会参加推進協議会 群馬県身体障害者福祉団体連合会 群馬県精神障害者家族会連合会
群馬県難病団体連絡協議会 群馬県知的障害者福祉協会 群馬県手をつなぐ育成会 前橋車ライオンズクラブ
群馬県共同募金会 上毛新聞社 読売新聞前橋支局 朝日新聞前橋総局 毎日新聞前橋支局 産経新聞前橋支局 (順不同)

■ お問い合わせ先

〒371-0034 群馬県前橋市昭和町2-16-24 岡田方
TEL: 027-234-0253 FAX: 027-231-6904 Mail: n90527@green.ocn.ne.jp

主催



公益社団法人日本てんかん協会群馬県支部

<http://jea-gunma.jimdo.com/>